

AC26

2 - 6,5" LF'li Ultra Kompakt 2 Yollu
Hoparlör Sistemi

KULLANIM KILAVUZU

Temel Özellikler:

- Ultra kompakt muhafaza
- Çift 165 mm (6,5 inç) LF transdüserler
- 25 mm (1 inç) çıkış sıkıştırma sürücüsüne sahip 90° x 90° Progressive Transition™ dalga kılavuzu
- Çift Neutrik NL4 konektörleri artı vidalı terminaller
- Son Derece Esneklik için Çoklu Bağlantı Noktaları

Uygulamalar:

- Sahne Sanatları Tesisleri
- İbadethaneler
- Spor Tesisleri
- Çoklu Medya Alanları
- Alışveriş Alanları
- Sunum Salonları
- Eğitim Tesisleri
- Taşınabilir Ses-Görüntü Sistemleri

AC26, tek bir sistem paketinde maksimum bant genişliği ve SPL sağlamak ve yine de görsel olarak göze batmamak üzere tasarlanmış ultra kompakt tam aralıklı bir hoparlör sistemidir. Muhafaza tasarımı, duvarlara ve tavanlara çok yakın kurulumu izin vererek balkon, sütun veya duvar montajı için ideal bir seçimdir. Yüksek frekanslı cihaz, hedeflenen dinleme alanı boyunca eşit kapsama alanı sağlayan yeni tasarlanmış 90° x 90° PT™ (Progressive Transition) dalga kılavuzuna entegre edilmiş 1" çıkış sıkıştırma sürücüsüne sahip. Kombinasyon, son derece doğal seslendirmeyle sonuçlanan pürüzsüz bir güç tepkisi sergiler. AC26, her biri bakır kaplı alüminyum kenarlı 2" ses bobini ve ses bobini endüktansını ve bozulmasını azaltarak performansı artıran bakır kaplı bir kutup parçasına sahip çift 6,5" Simetrik Alan Geometrisi (SFG™) LF Transdüser'lerini kullanır. Ek olarak, Filtrelenmiş Dizi Teknolojisi (FAT™) büyüklük ve faz tepkisi için çift woofer'ı bağımsız olarak kontrol etmek için kullanılır ve bu da daha pürüzsüz bir güç tepkisi ve sabit kapsama alanı sağlar.

Sağlam çok katmanlı sert ahşap muhafaza, hem dikey düzlemde hem de yatay düzlemde çalışmak üzere tasarlanmıştır. Opsiyonel bir U -aparatu ve bir OmniMount® tipi aparat için montaj noktaları sağlanmıştır. AC26 ayrıca, stand montaj aksesuarı için muhafazanın alt kısmında bulunan bağlantı noktalarıyla donatılmıştır.

Sağlam kontrplak muhafaza, JBL'nin dokulu DuraFlex™ kaplamasına sahiptir ve ağır hizmet tipi toz kaplamalı çelik, köpük destekli ızgarayla donatılmıştır.

Teknik Özellikler:

Sistem:

Frekans Aralığı (-10 dB):	55 Hz - 20 kHz
Frekans Yanıtı (+/-3 dB):	70 Hz - 18 kHz
Yatay Kapsama:	90°
Dikey Kapsama:	90°
Yönlendirme Faktörü (Q):	7 (ort. 500 Hz - 16 kHz)
Yönlendirme İndeksi (DI):	8 dB (ort. 500 Hz - 16 kHz)
Sistem Hassasiyeti ¹ :	92 dB SPL/1W/1m
Anma Maksimum SPL (1m) ² :	117 dB
Sistem Nominal Empedansı:	8 Ohm
Uzun Vadeli Sistem Güç Derecesi ³ : (Süreklili/Program/Tepe):	180 W / 360 W / 720 W
AES Standart Güç Derecesi ⁴ :	350 W
Crossover:	2,2 kHz

Transdüserler:

Düşük Frekans Sürücüsü:	2 x JBL 226J, 165 mm (6,5 inç) SFG™ sürücü, 50 mm (2 inç) kenar sarılı ses bobini
Yüksek Frekans Sürücüsü:	1 x 2414H 25 mm (1 inç) çıkış sıkıştırma sürücüsü, 25 mm (1 inç) ses bobini
Yüksek Frekanslı Dalga Kılavuzu:	PT-B99HF-1

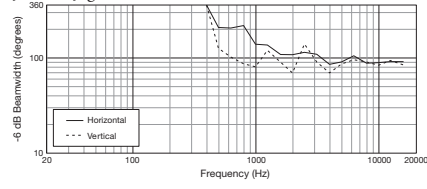
Fiziksel:

Muhafaza:	12 mm ve 15 mm dış mekan sınıfı çok katlı sert ahşap kontrplak
Askı Bağlantısı:	6 x M8 noktası; 1 üst, 3 alt, 2 arka OmniMount® 30.0 veya MultiMount® MM-022-BT, MM-024-BT, MM-020-CM için 4 x M6 arka
Kaplama:	Siyah DuraFlex™ kaplama. Beyaz (-WH) istek üzerine mevcut
Opsiyonel Hava Koşullarına Dayanıklı Sürümler ⁵ :	WRC ve WRX talep üzerine mevcut
Izgara:	Toz kaplamalı 16 ölçü delikli çelik, akustik olarak şeffaf köpük destek (beyaz cihazlarda izgara bezi destek)
Giriş Konektörleri:	Neutrik Speakon® NL4 (2 paralel kablo), artı CE uyumlu kapalı bariyer şerit terminalleri. Bariyer terminalleri 5,2 mm ² 'ye (10 AGW) kadar kablo veya maksimum genişlikte 9 mm (.375 inç) kürek pabuçlarını kabul eder. NL4'ler bariyer şeridiyle paralel olarak +1/-1 (+2/-2 döngü)
Çevresel Özellikler:	Mil-Std 810; IEC529'a göre IPx3. Daha yüksek çevresel derecelendirmeler için WRC veya WRX kullanın.
Boyutlar (Y x G x D):	539,8 x 199,4 x 226,1 mm (21,3 x 7,8 x 8,9 inç)
Ağırlık:	11,0 kg
İsteğe Bağlı Aksesuarlar:	MTU-26 U -Aparatı 365469-001, BMB-200k veya K&M 195/8 stand montaj aksesuarıyla kullanım için M8 x 38 mm T Knot Başparmak Vida Takımı

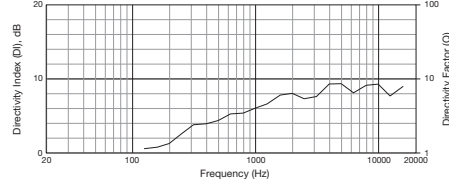
- 1 SPL ekseninde uzak alanda ölçülmüş ve ters kare yasasına göre 1 metreye referans alınmıştır. Ortalama 300 Hz - 16 kHz.
- 2 Sistem hassasiyeti ve sürekli güç kullanımına göre hesaplanmıştır.
- 3 IEC şekilli pembe gürültü, 6 dB tepe faktörü, 100 saat süre.
- 4 IEC sistem gürültü spektrumuyla AES standart 2 saat süre.
- 5 Hoparlörün doğrudan elementlere maruz kalmayacağı dış mekan yerleşimi için WRC. Tropikal veya plaj gibi doğrudan maruz kalma veya aşırı ortamlar veya tuzlu hava, aşırı yüksek nem veya sıcaklıklarda hızlı değişiklikler olan alanlar için WRX. Ayrıntılar için WRC/WRX yapılandırma sayfasına bakın.

JBL, ürün iyileştirmeyle ilgili araştırmalara sürekli olarak katılmaktadır. Mevcut ürünlere bildirimde bulunulmadan yapılan değişiklikler, bu felsefenin rutin bir ifadesidir.

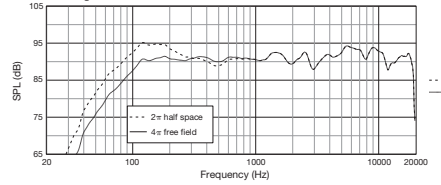
Işın Genişliği



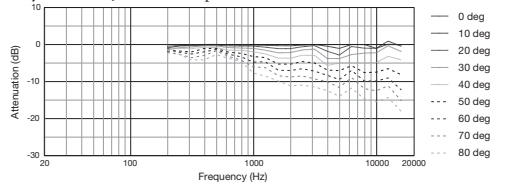
Yönlendirme İndeksi, Q



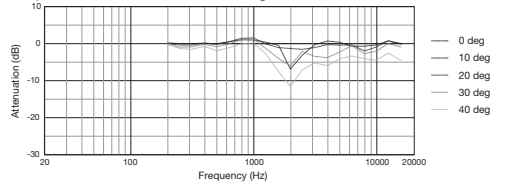
Frekans Tepkisi, 1W/1m



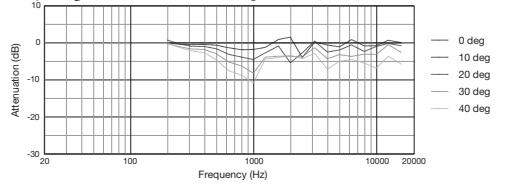
Yatay Eksen Dışı Frekans Tepkisi



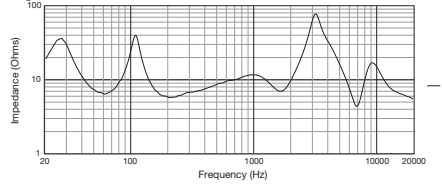
Dikey Yukarı Eksen Dışı Frekans Tepkisi



Dikey Aşağı Eksen Dışı Frekans Tepkisi



Empedans



Ölçümler, sinyal işleme olmadan tam pasif crossover modunda elde edilmiştir. Grafikler, değiştirilmemiş ölçülen verilerden alınmıştır.

Üçüncü Taraf Aksesuarları İçin Bağlantı Noktaları:

Alt: Ultimate Support™ BMB-200K; Konig & Meyer I95/8

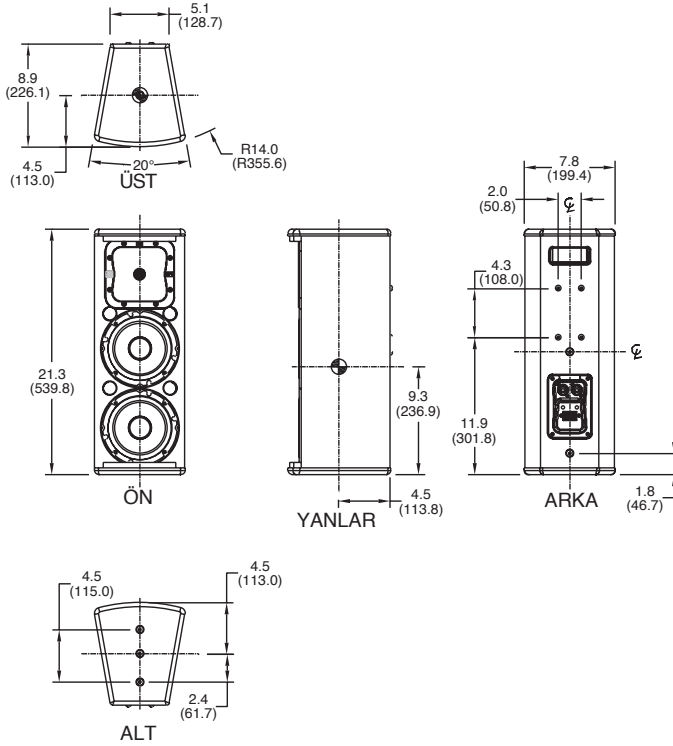
Arka: OmniMount 30.0; Konig & Meyer 24470; Çoklu
Montaj® MM-022-BT, MM-024-BT, MM-020-CM

» Boyutlar

Boyutlar "inç" (mm) cinsindedir

Daha ayrıntılı boyut bilgileri için Uygulama Veri Sayfasına bakın.

AE ve AE Compact Serisi WRC ve WRX sürümleri için lütfen Çizimlerini indirmek üzere <http://www.jblpro.com/www/products/installed-sound/ae-series#.V63kVfkrLIV> adresindeki JBL Pro web sitesini ziyaret edin.





GARANTİ BELGESİ



Garanti Kartı Bilgisi

İthalatçı Firmanın	
Ünvanı	Ertekin Elektronik Tic. ve San. A.Ş.
Adresi	Kağıthane Ofispark, Merkez Mah. Bağlar Cad. No:14D/12 Kağıthane / İstanbul
Telefonu	0212 312 24 24
Faks	0212 249 35 12
e-posta	servis@ertekin.com.tr
Yetkilinin İmzası	
Firmanın Kaşesi	

Satıcı Firmanın	
Ünvanı	
Adresi	
Telefonu	
Faks	
e-posta	
Fatura Tarih ve Sayısı	
Teslim Tarihi ve Yeri	
Yetkilinin İmzası	
Firmanın Kaşesi	

Ürün Bilgileri	
Cinsi	Hoparlör Sistemi
Markası	JBL
Modeli	AC26
Bandrol ve Seri No	
Garanti Süresi	2 (iki) Yıl
Azami Tamir Süresi	20 (Yirmi) İş Günü



Garanti Şartları

- 1) Garanti süresi, malın teslim tarihinden itibaren başlar ve iki yıldır.
- 2) Malın bütün parçaları dahil olmak üzere tamamı garanti kapsamındadır.
- 3) Malın ayıplı olduğunun anlaşılması durumunda tüketici, 6502 sayılı Tüketicinin Korunması Hakkında Kanun'un 11. maddesinde yer alan;
 - a- Sözleşmeden dönme,
 - b- Satış bedelinden indirim isteme,
 - c- Ücretsiz onarılmasını isteme,
 - ç- Satılanın ayıpsız bir misli ile değiştirilmesini istemehaklarından birini kullanabilir.
- 4) Tüketicinin bu haklardan ücretsiz onarım hakkını seçmesi durumunda satıcı; işçilik masrafı, değiştirilen parça bedeli ya da başka herhangi bir ad altında hiçbir ücret talep etmeksizin malın onarımını yapmak veya yaptırmakla yükümlüdür. Tüketici ücretsiz onarım hakkını üretici veya ithalatçıya karşı da kullanabilir. Satıcı, üretici ve ithalatçı tüketicinin bu hakkını kullanmasından müteselsilen sorumludur.
- 5) Tüketicinin, ücretsiz onarım hakkını kullanması halinde malın;
 - Garanti süresi içinde tekrar arızalanması,
 - Tamiri için gereken azami sürenin aşılması,
 - Tamirinin mümkün olmadığı, yetkili servis istasyonu, satıcı, üretici veya ithalatçı tarafından bir raporla belirlenmesi durumlarında;tüketici malın bedel iadesini, ayıp oranında bedel indirimini veya imkân varsa malın ayıpsız misli ile değiştirilmesini satıcıdan talep edebilir. Satıcı, tüketicinin talebini reddedemez. Bu talebin yerine getirilmemesi durumunda satıcı, üretici ve ithalatçı müteselsilen sorumludur.
- 6) Malın tamir süresi 20 iş gününü geçemez. Bu süre, garanti süresi içerisinde mala ilişkin arızanın yetkili servis istasyonuna veya satıcıya bildirim tarihinde, garanti süresi dışında ise malın yetkili servis istasyonuna teslim tarihinden itibaren başlar. Malın arızasının 10 iş günü içerisinde giderilememesi halinde, üretici veya ithalatçı; malın tamiri tamamlanıncaya kadar, benzer özelliklere sahip başka bir malı tüketicinin kullanımına tahsis etmek zorundadır. Malın garanti süresi içerisinde arızalanması durumunda, tamirde geçen süre garanti süresine eklenir.
- 7) Malın kullanma kılavuzunda yer alan hususlara aykırı kullanılmasından kaynaklanan arızalar garanti kapsamı dışındadır.
- 8) Tüketici, garantiden doğan haklarının kullanılması ile ilgili olarak çıkabilecek uyuşmazlıklarda yerleşim yerinin bulunduğu veya tüketici işleminin yapıldığı yerdeki Tüketici Hakem Heyetine veya Tüketici Mahkemesi'ne başvurabilir.
- 9) Satıcı tarafından bu Garanti Belgesi'nin verilmemesi durumunda, tüketici Gümrük ve Ticaret Bakanlığı Tüketicinin Korunması ve Piyasa Gözetimi Genel Müdürlüğü'ne başvurabilir.

Manufacturer Company / Üretici Firma



JBL Professional

8500 Balboa Boulevard Northridge, CA 91329 USA
www.jblpro.com

Importer Company / İthalatçı Firma



elektronik tic. ve san. a.ş.

Ertekin Elektronik Sanayi ve Ticaret Anonim Şirketi

Kağıthane Ofispark, Merkez Mah. Bağlar Cad. No:14D/12 Kağıthane / İstanbul
Tel: +90 (212) 312 2424 | Faks: +90 (212) 249 35 12
www.ertekin.com.tr



Teknik Servis İletişim Bilgileri

Lütfen ürününüzü servise göndermeden önce iletişime geçiniz.

DTL Elektronik / Merkez Teknik

0212 2938688 - 0212 2938689

cemal.basar@dtlservis.com | www.dtlservis.com

www.ertekin.com.tr



@ertekinturkey

