

**Ses Hoparlörü  
HS121**

**AUDAC**

PROFESYONEL SES EKİPMANI

---

HS121 Ses Hoparlörü

# Kullanım & Kurulum Kılavuzu

AUDAC PROFESYONEL SES EKİPMANI

# Kullanım & Kurulum Kılavuzu

---

© AUDAC  
<http://www.audac.eu>  
[info@audac.eu](mailto:info@audac.eu)

---

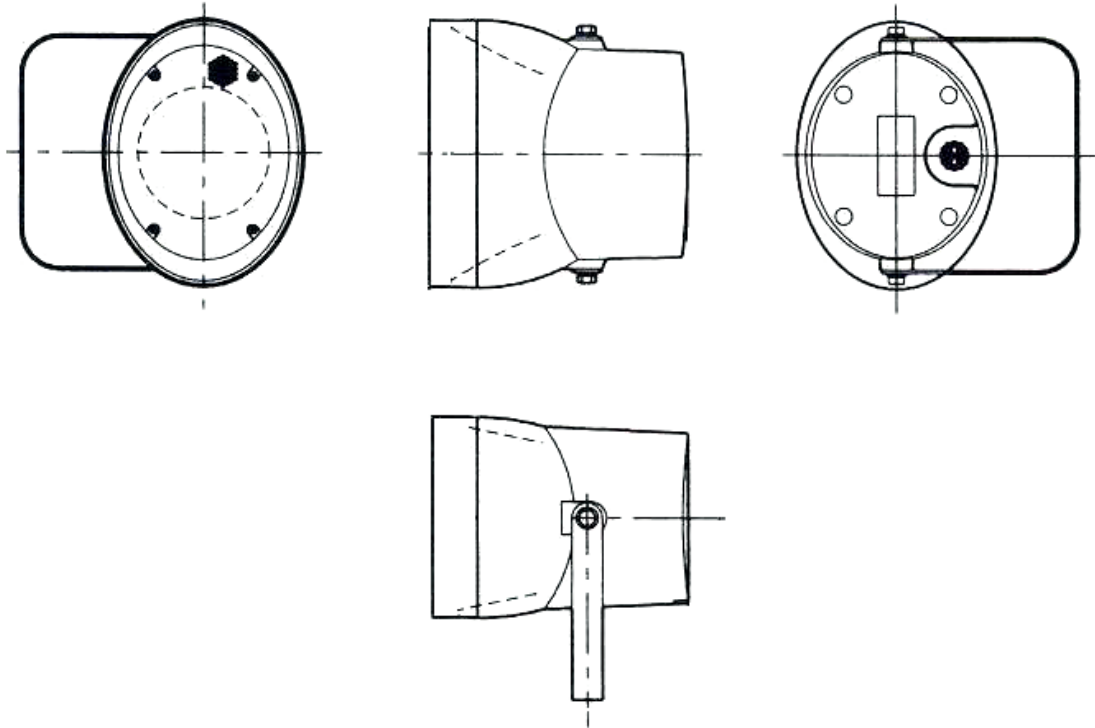
## Uyarı

- Yalnızca doğru amplifikatör çıkış voltajını ve empedansını kullanın, bu sınırların aşılması yangına veya başka arızalara neden olabilir.
- Patlamalardan kaçının: hoparlörü benzin, tiner veya diğer yanıcı maddelerin yakınında kullanmayın.
- Hoparlörü yalnızca yapısal olarak hoparlörün ağırlığını taşıyabilecek konumlara kurun. Bunu yapmamak, hoparlörün düşmesine neden olabilir.
- Aparatı monte etmek için belirtilenden başka bir yöntem kullanmayın. Hoparlöre aşırı kuvvet uygulanırsa düşebilir.
- Hoparlör yerden yükseğe monte edildiğinde, bir güvenlik teli takın. Bunu yapmamak, hoparlörün herhangi bir nedenle düşmesine neden olabilir.
- Tavanın veya duvarın yapısına ve bileşimine uygun sabitleme malzemeleri kullanın. Bunu yapmamak, hoparlörün düşmesine neden olabilir.
- Her bir somunu ve civatayı iyice sıkın. Kazaları önleyin: Montajdan sonra aparatın gevşek elemanları olmadığından emin olun.
- Hoparlörü sürekli titreşime maruz kalan yerlere monte etmekten kaçının. Montaj noktaları aşırı titreşimden zarar görebilir ve bu da hoparlörün düşmesine neden olabilir.

## Dikkat!

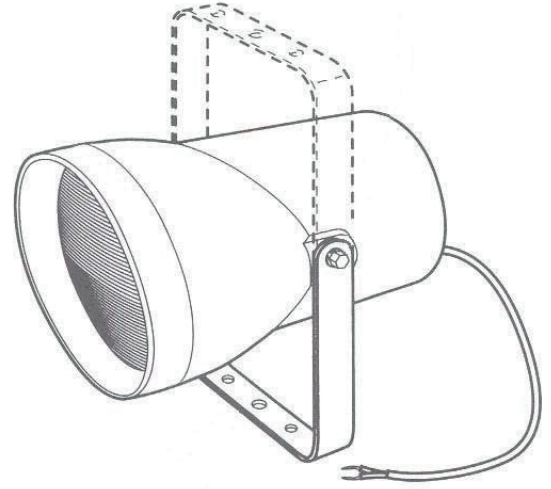
- Elektrik çarpmasını önleyin: hoparlörü bağlarken amplifikatörün gücünü kapatın.
- Hoparlörü çözücülere, asitlere, dumana ve ısıtıcılara maruz kalan yerlere monte etmeyin. Aksi takdirde bu faktörlere aşırı maruz kaldığında hoparlör arızalanabilir, yangına veya elektrik çarpmasına neden olabilir.
- Ses bozulduğunda hoparlörü uzun süre çalıştırmayın. Aksi takdirde hoparlörde (onarılmaz) hasara neden olabilir.
- Hoparlörün üzerine çıkmayın veya oturmayın veya hoparlöre asılmayın. Aksi takdirde yere düşmesine neden olabilirsiniz.

## Görünüm



## Kurulum

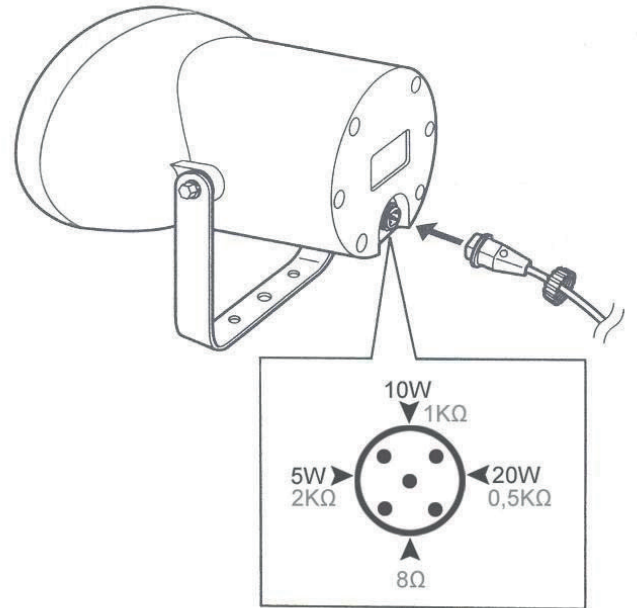
- Hoparlör aşağıya doğru yönlendirilmelidir. Aksi takdirde, hoparlöre yağmur suyu girebilir ve işlevsel sorunlara neden olabilir.
- Hoparlörü, montaj aparatı ile uygun bir yere takın. Sabitlemek için somun ve cıvataları sıkın.
- Hoparlörün yönünü ayarlamak için, iki yandaki cıvataları gevşetin ve ardından hoparlörün yönünü ayarlayın. Ardından cıvataları iyice sıkın.



## Bağlantılar

### Empedans

- Hoparlör kablosunu hoparlörün arka tarafındaki sokete takın ve empedansa uyduğundan emin olun. Gerekli empedansı seçmek için fiş üzerindeki işaretleyiciyi hoparlörün üzerinde yazan değerle aynı konuma getirin.
- Halkayı sıkarak fişi sabitleyin. Bu işlem aynı zamanda su girişini de önler.



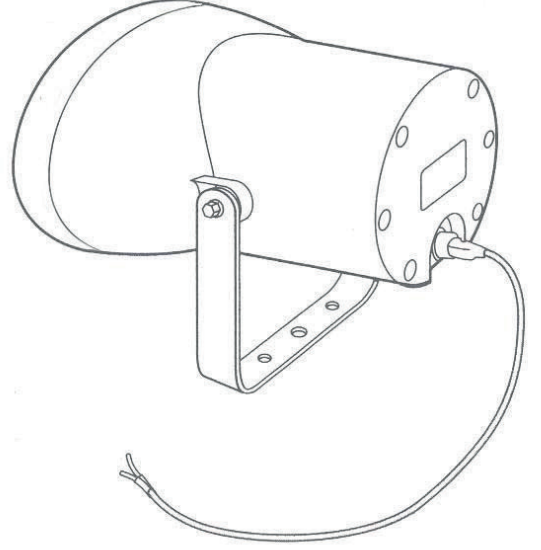
## Kablo

- Aynı konumda birkaç hoparlör kullanırken aşağıdaki kutupları kullandığınızdan emin olun.

Beyaz : Eksi veya ortak

Siyah : Artı

- Bağlı tüm hoparlörlerin toplam nominal girişi, amplifikatörlerin çıkışını aşmamalıdır.



## Teknik Özellikler

Güç	40 Watt
Nominal Güç	20 Watt
Hassasiyet (1W / 1m)	96 dB
SPL (20W / 1m)	109 dB
Hat traformatör güç bağlantıları	20 Watt / 500 $\Omega$ 10 Watt / 1000 $\Omega$ 5 Watt / 2000 $\Omega$
Empedans	8 Ohm
Frekans Aralığı (-10 dB)	150Hz - 15 kHz
Frekans Yanıtı ( $\pm$ 3dB)	180Hz - 13 kHz
Boyutlar (G x Y x D)	220 x 160 x 250 mm
Ağırlık	1.9 Kg
Montaj	Paslanmaz çelik aparat Paslanmaz çelik vidalar







# GARANTİ BELGESİ



# Garanti Kartı Bilgisi

İthalatçı Firmanın	
Ünvanı	Ertekin Elektronik Tic. ve San. A.Ş.
Adresi	Kağıthane Ofispark, Merkez Mah. Bağlar Cad. No:14D/12 Kağıthane / İstanbul
Telefonu	0212 312 24 24
Faks	0212 249 35 12
e-posta	servis@ertekin.com.tr
Yetkilinin İmzası	
Firmanın Kaşesi	

Satıcı Firmanın	
Ünvanı	
Adresi	
Telefonu	
Faks	
e-posta	
Fatura Tarih ve Sayısı	
Teslim Tarihi ve Yeri	
Yetkilinin İmzası	
Firmanın Kaşesi	

Ürün Bilgileri	
Cinsi	Ses Hoparlörü
Markası	AUDAC
Modeli	HS121
Bandrol ve Seri No	
Garanti Süresi	2 (iki) Yıl
Azami Tamir Süresi	20 (Yirmi) İş Günü



# Garanti Şartları

- 1) Garanti süresi, malın teslim tarihinden itibaren başlar ve iki yıldır.
- 2) Malın bütün parçaları dahil olmak üzere tamamı garanti kapsamındadır.
- 3) Malın ayıplı olduğunun anlaşılması durumunda tüketici, 6502 sayılı Tüketicinin Korunması Hakkında Kanun'un 11. maddesinde yer alan;
  - a- Sözleşmeden dönme,
  - b- Seçim bedelinden indirim isteme,
  - c- Ücretsiz onarılmasını isteme,
  - ç- Satılanın ayıpsız bir misli ile değiştirilmesini istemehaklarından birini kullanabilir.
- 4) Tüketicinin bu haklardan ücretsiz onarım hakkını seçmesi durumunda satıcı; işçilik masrafı, değiştirilen parça bedeli ya da başka herhangi bir ad altında hiçbir ücret talep etmeksizin malın onarımını yapmak veya yaptırmakla yükümlüdür. Tüketici ücretsiz onarım hakkını üretici veya ithalatçıya karşı da kullanabilir. Satıcı, üretici ve ithalatçı tüketicinin bu hakkını kullanmasından müteselsilen sorumludur.
- 5) Tüketicinin, ücretsiz onarım hakkını kullanması halinde malın;
  - Garanti süresi içinde tekrar arızalanması,
  - Tamiri için gereken azami sürenin aşılması,
  - Tamirinin mümkün olmadığı, yetkili servis istasyonu, satıcı, üretici veya ithalatçı tarafından bir raporla belirlenmesi durumlarında;tüketici malın bedel iadesini, ayıp oranında bedel indirimini veya imkân varsa malın ayıpsız misli ile değiştirilmesini satıcıdan talep edebilir. Satıcı, tüketicinin talebini reddedemez. Bu talebin yerine getirilmemesi durumunda satıcı, üretici ve ithalatçı müteselsilen sorumludur.
- 6) Malın tamir süresi 20 iş gününü geçemez. Bu süre, garanti süresi içerisinde mala ilişkin arızanın yetkili servis istasyonuna veya satıcıya bildirim tarihi, garanti süresi dışında ise malın yetkili servis istasyonuna teslim tarihinden itibaren başlar. Malın arızasının 10 iş günü içerisinde giderilememesi halinde, üretici veya ithalatçı; malın tamiri tamamlanıncaya kadar, benzer özelliklere sahip başka bir malı tüketicinin kullanımına tahsis etmek zorundadır. Malın garanti süresi içerisinde arızalanması durumunda, tamirde geçen süre garanti süresine eklenir.
- 7) Malın kullanma kılavuzunda yer alan hususlara aykırı kullanılmasından kaynaklanan arızalar garanti kapsamı dışındadır.
- 8) Tüketici, garantiden doğan haklarının kullanılması ile ilgili olarak çıkabilecek uyuşmazlıklarda yerleşim yerinin bulunduğu veya tüketici işleminin yapıldığı yerdeki Tüketici Hakem Heyetine veya Tüketici Mahkemesi'ne başvurabilir.
- 9) Satıcı tarafından bu Garanti Belgesi'nin verilmemesi durumunda, tüketici Gümrük ve Ticaret Bakanlığı Tüketicinin Korunması ve Piyasa Gözetimi Genel Müdürlüğü'ne başvurabilir.

**Manufacturer Company / Üretici Firma**

**AUDAC**

**PSV N.V.**

Kolmenstraat149 3512 Stevoort - Hasselt / BELGIUM

Tel: +32 (0) 11/275566

info@ pvs.global | www.pvs.global

**Importer Company / İthalatçı Firma**

**Ertekin**

elektronik tic. ve san. a.ş.

**Ertekin Elektronik Sanayi ve Ticaret Anonim Şirketi**

Kağıthane Ofispark, Merkez Mah. Bağlar Cad. No:14D/12 Kağıthane / İstanbul

Tel: +90 (212) 312 2424 | Faks: +90 (212) 249 35 12

www.ertekin.com.tr



**Teknik Servis İletişim Bilgileri**

Lütfen ürününüzü servise göndermeden önce iletişime geçiniz.

**DTL Elektronik / Merkez Teknik**

0212 2938688 - 0212 2938689

cemal.basar@dtlservis.com | www.dtlservis.com

www.ertekin.com.tr



@ertekinturkey

